

# 埼玉県中小企業診断協会

## 1. 埼玉県中小企業診断協会

埼玉県中小企業診断協会(以下、県協会)は、県庁近くの事務所に会議室と打合せコーナーを持ち、地域中小企業の支援と会員の中小企業診断士のサポートを行っています。

事務局として、江田専務理事と専従スタッフ2名が従事しています。

法定事業として、理論政策更新研究を行うほか、実務補習、調査研究活動、プロコン塾/ステップアップ研修/実務従事事業を行っています。

会員サービスの充実のため、スキルアップ支援体制の整備・強化、交流・研修会を強化するとともに、受注体制の整備・強化および官公庁・公的機関・金融機関との連携を図りました。

## 2. 会員状況

2019年2月末現在で、正会員は426名です。昨年同期の382人に比べ、40人以上増えています。

## 3. 組織体制

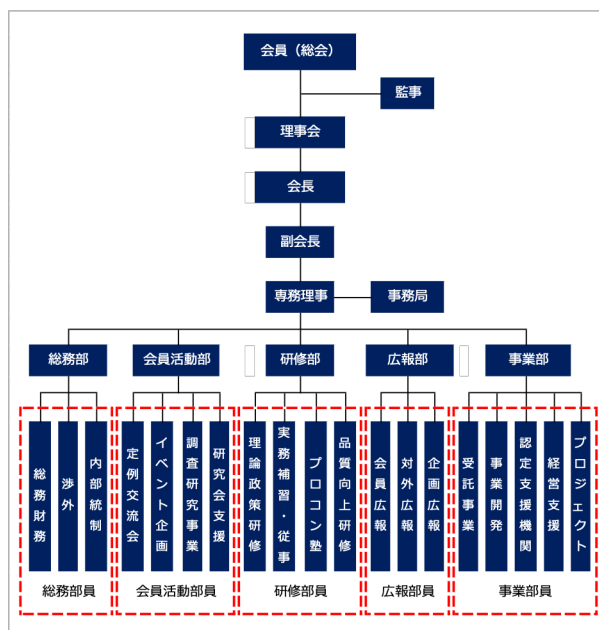
会員数増加に伴い、2018年度は新たな組織体制に移行しました。新組織体制では理事会各部の活動に参加いただくため公募した合計28名の会員が部員として正式に就任し、活躍していただく体制となりました。

会員サービスの充実とスキルアップ支援体制の整備・強化、交流・研修会を強化するとともに、受注体制の整備・強化および官公庁・公的機関・金融機関との連携を図っています。



事務局 石塚/江田専務理事/小林(左から)

【2019年度組織図】



会長	高澤 彰	
副会長	庄司 憲生/千葉 亮	
専務理事	江田 元之	
理事	総務部:	渡辺 政之(部長) 阿部 芳文/高重 和枝 (兼)
	会員活動部	小野寺義明(部長) 吉田 幸夫/鷹巣 克巳 小櫃 義徳
	研修部	野崎 昭彦(部長) 村岡 滋/正村 義明
	広報部	町田 浩一(部長) 反町 政幸/奥野美代子 高重 和枝/森 尚子
	事業部	山田 静也(部長) 小林 貞夫
監事	秋山 敏生/横山 英樹	
相談役	飯島 賢二	
顧問	長濱 浩/七澤 教一	